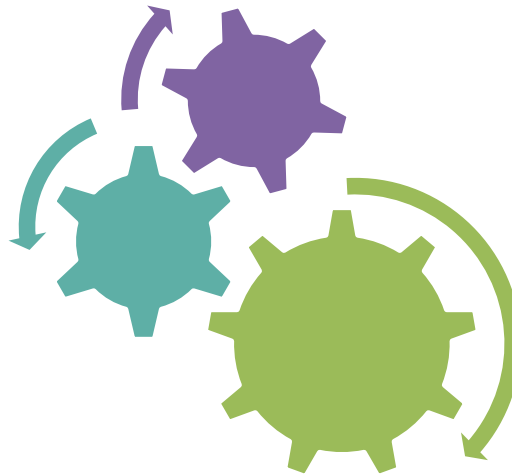




EXPLICACIÓN DEL LICENCIAMIENTO EN IGLESIA HOY 5

¿Confundido al leer en la descripción de Iglesia Hoy sobre el límite de personas, el número de usuarios en red, cuántas personas pueden instalar el sistema, y la funcionalidad de múltiples iglesias en un sistema? Este documento despejará todas sus dudas.



Límite de personas de las ediciones

A partir de esta versión 5, para hacer más accesible el sistema a iglesias pequeñas, manejamos precios que consideramos justos según el tamaño de la iglesia, es decir según el número de personas que van a capturar y administrar en el sistema. Por ello se crearon 5 ediciones con diferente capacidad de personas, las capacidades son de 50, 100, 200, 500, 1000 personas, y la edición sin límite de personas. La primera de estas ediciones, la de 50 personas, es gratuita y está disponible en el sitio web para su descarga. Entonces cada iglesia compra la edición según su necesidad. Cuando una iglesia compra el sistema, nosotros le damos un archivo que activa una capacidad de registro de personas en la base de datos, según la edición que haya comprado.

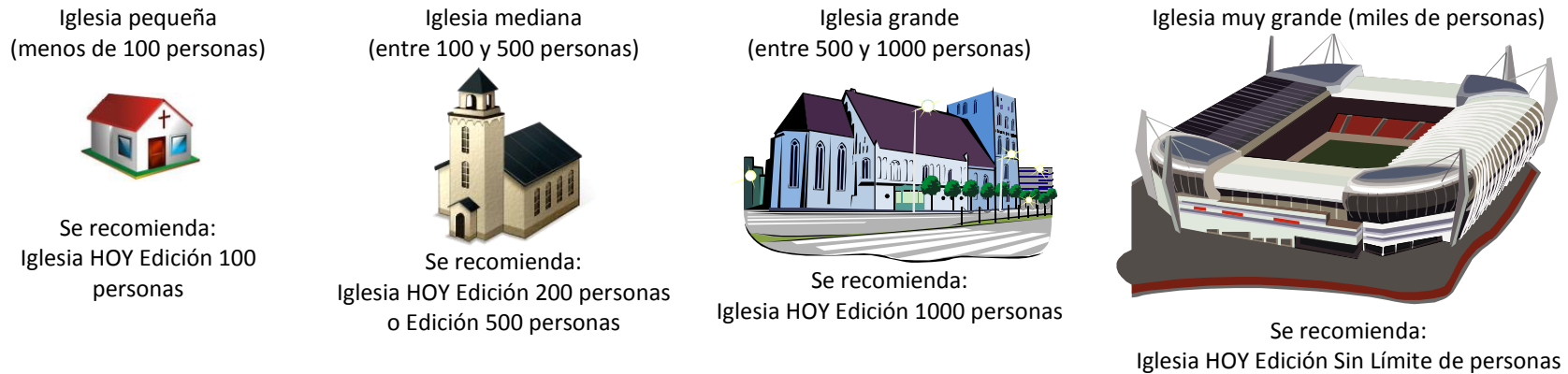


Figura 1. Cada Iglesia decide cual de las ediciones disponibles comprar, en base a sus necesidades de capacidad de personas para registrar en el sistema.

Este número de registros engloba a todas las personas, tanto miembros, niños, adolescentes y visitantes. Este punto es importante entenderlo, ya que por eso manejamos el término **límite de personas** en vez de **límite de miembros**, porque no sólo se contabiliza el número de miembros oficiales sino el total de personas que se registran en el sistema incluyendo a los visitantes de los grupos celulares, etc.



Figura 2. El número de personas registradas en Iglesia HOY es la suma de todos los miembros, mas los niños y adolescentes mas los visitantes

¿Con la compra de una licencia, lo podemos instalar a todas las iglesias que dependen de nuestra misma organización?

No, con la compra de una licencia sólo lo puede utilizar su iglesia local. En esta explicación por eso utilizamos el término ***Iglesia local***, para aclarar que nos referimos al grupo de creyentes que se reúnen en un mismo templo o edificio, y no a una Institución, agrupación o denominación completa, ya que entendemos que hay organizaciones que cuentan con varias, incluso cientos de congregaciones o templos, y en este caso por supuesto que no les estamos autorizando a que con una sola compra, cientos de iglesias locales en diferentes ciudades utilicen el sistema. En estos casos, tienen que adquirir una licencia por cada una de sus iglesias locales o congregaciones establecidas que van a utilizar el sistema.

Iglesia Agua Viva en Cd.
De México



1 Licencia de Iglesia
HOY

Iglesia Agua Viva en Cd.
De Guadalajara



1 Licencia de Iglesia
HOY

Iglesia Agua Viva en
Miami Florida



1 Licencia de Iglesia
HOY

Iglesia Agua Viva en
Guatemala



1 Licencia de Iglesia
HOY

Iglesia Agua Viva en
Bogotá



1 Licencia de Iglesia
HOY

Iglesia Agua Viva en
Buenos Aires



1 Licencia de Iglesia
HOY

Figura 3. Por cada diferente *Iglesia Local* que desee utilizar el sistema Iglesia HOY aunque sean de la misma Organización, deben adquirir una licencia del sistema Iglesia HOY

Entonces ¿para qué tiene el sistema la funcionalidad de administrar varias iglesias en el mismo sistema?

Esta característica tiene varios usos, damos a continuación algunos ejemplos de cómo puede aprovecharse esta funcionalidad:

1. De inicio, el uso que ya trae desde que se instala el sistema, es que en la Iglesia #2 en la lista, trae una iglesia con datos de muestra, la cual sirve para que usted evalúe la funcionalidad del sistema, imprima reportes, consulte datos, todo esto sin la necesidad de que usted capture nada, simplemente consulta e imprime reportes, y es una manera de conocer los alcances del sistema, incluso generar movimientos de prueba sin afectar para nada sus datos reales. En este caso la iglesia #1 está sin datos, preparada para que usted comience a capturar la información de su iglesia, sus miembros, etc.
2. Puede utilizar carpetas de datos separadas para diferentes años, es decir si desea que todo lo de un año, tanto finanzas como asistencia de los miembros, etc, no se revuelva con lo del año siguiente, podría cada año crear una nueva iglesia en la lista, hacer una copia sólo de los miembros, y empezar a llenar movimientos de diezmos, ofrendas, asistencia, etc. Y estos queden separados de otros años.
3. En caso de que su organización ya haya adquirido múltiples licencias, una por cada una de sus congregaciones, entonces en la oficina general de la organización (donde también tienen que comprar una licencia), desde un mismo sistema iglesia hoy pueden consultar los datos de cada una de ellas, si las agrega en la lista de iglesias, y utilizan la funcionalidad que trae el sistema para enviar y recibir los datos mediante internet

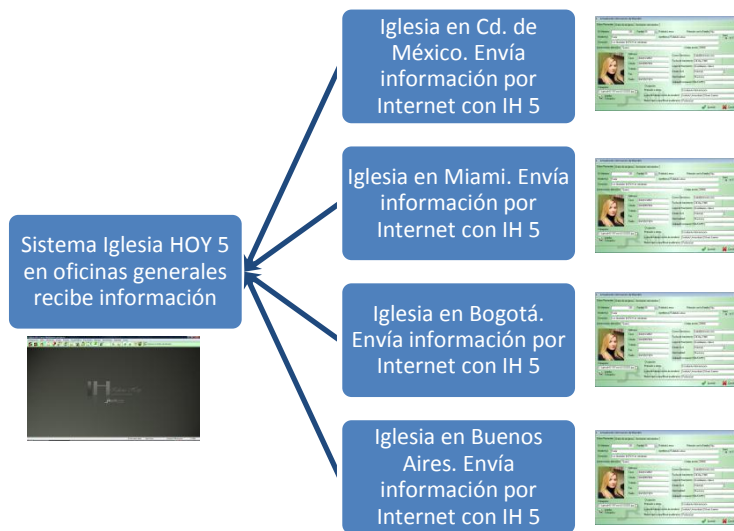


Figura 4. Un mismo sistema Iglesia HOY puede recibir y administrar la información de varias Iglesias, siempre y cuando cada una de ellas también haya adquirido una licencia del sistema

¿Cuántas personas de mi iglesia pueden instalar el sistema?

La licencia que adquiere le autoriza a que instale el sistema Iglesia HOY 5 a todas las personas que lo necesiten siempre y cuando se trate de la misma *iglesia local o congregación*, tal como se explicaba en los temas anteriores.

Debido a que el sistema Iglesia HOY no maneja una base de datos conectada en línea entre todas las personas que instalen el sistema, es importante que se entienda que lo que cada persona capture en su sistema, se queda localmente en esa computadora, no lo ven las demás personas que también tienen el sistema Iglesia HOY. Por esta razón se ha implementado en esta versión Iglesia HOY, una característica para transmitir archivos que modifica una persona, a las demás personas de la iglesia que también utilizan Iglesia HOY, y en este caso se sugiere que sólo una persona se encargue de administrar la lista de miembros total, y se las envíe a todos los demás usuarios constantemente, por ejemplo cada semana. Los demás usuarios se encargarían entonces de hacerle llegar las solicitudes de nuevas personas que se tengan que agregar al sistema, el administrador de la membresía se encarga de agregar a estas nuevas personas a las listas (de miembros, niños, visitantes, etc) y les hace un envío de datos, les avisa que ya pueden descargar la membresía actualizada, y procederían los demás usuarios entonces a descargar ese archivo actualizado. En este ejemplo, sería muy probable que los líderes de grupos celulares hagan la petición de que se agregue al sistema a una nueva persona que se ha invitado al grupo. El sistema está preparado para esto ya que al llenar el reporte de quienes asistieron al grupo, se tiene un campo para escribir cuantas personas que aun no están registradas en el sistema han asistido, así no se deja de reportar la asistencia real, aunque aun haya personas que no existen en la lista de personas. El líder de grupo hace llegar los nombres de dichas personas, y seguramente después de que se completa el ciclo mencionado anteriormente, la siguiente semana que se reúna el grupo entonces ya estarán las personas registradas en la listas del sistema.

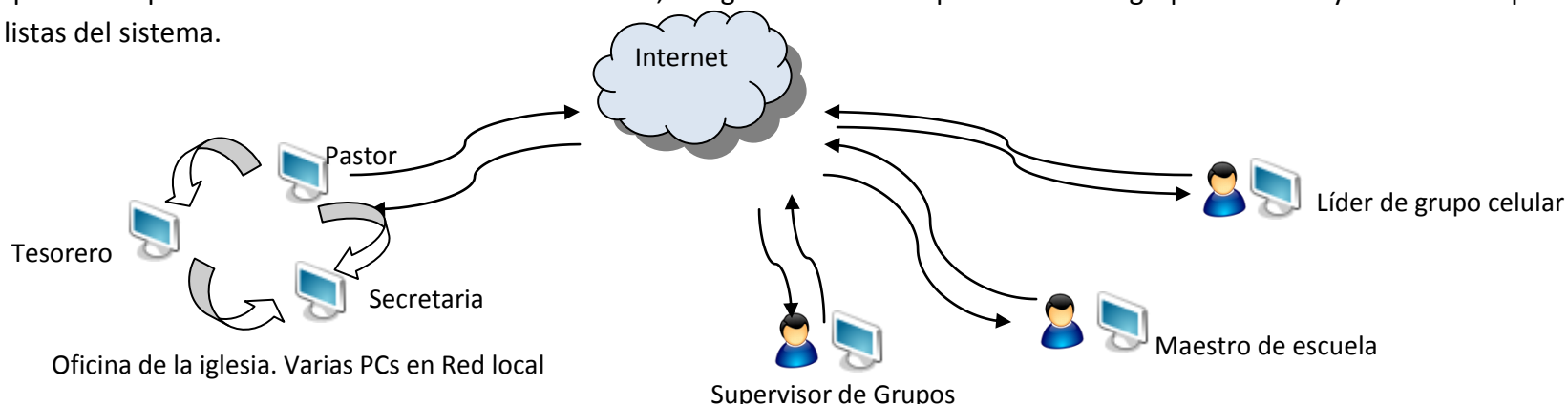


Figura 5. Iglesia HOY se puede instalar en todas las PCs que se requieran, tanto en la oficina de la iglesia como a los líderes de la iglesia que necesiten utilizarlo. Hay forma de transmitir información mediante Internet

¿El sistema se puede instalar en red?, ¿Cuántos usuarios en red pueden utilizarlo simultáneamente?

Efectivamente, Iglesia HOY está diseñado para operar en una red local y de esta manera se le saca mucho provecho cuando se tiene que capturar mucha información. El sistema puede ser utilizado hasta por 10 personas simultáneamente en una red local. Aclaramos que en Red no significa por Internet. Una red local es un grupo de computadoras que se encuentran físicamente en el mismo edificio u oficina, y están conectadas entre si por cables y aparatos de interconexión de datos (Hubs, switches, etc.). Cuando se va a utilizar el sistema Iglesia Hoy en red, **no** se tiene que instalar en cada computadora, sino que sólo se instala en una de ellas (que será el servidor), y desde las demás computadoras (que serán las estaciones) se tiene que crear un *acceso directo* (shortcut) a la aplicación del servidor. Para lograr esto, en el servidor se tiene que compartir el disco duro donde está instalado el sistema, y en las estaciones se tiene que crear una *unidad de red* (map drive), y una vez que ya está accesible este disco como unidad de red (que se verá como una letra de disco más, por ejemplo *disco Z:*) se localiza la carpeta **Iglesia HOY** y dentro de ésta al archivo **iglesiahoy.exe** y se crea un acceso directo.

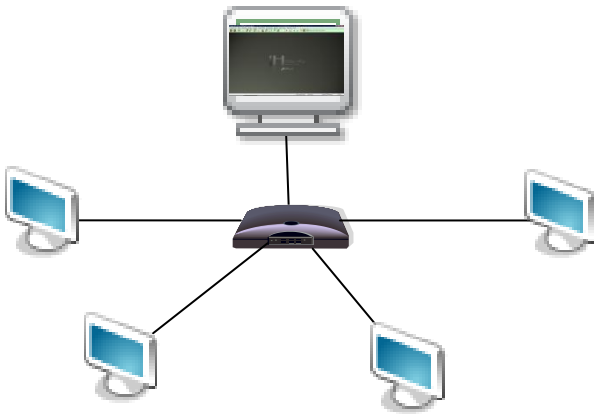


Figura 6. Red local de computadoras. Hasta 10 equipos conectados en una red local pueden utilizar un mismo sistema Iglesia HOY instalado en un servidor